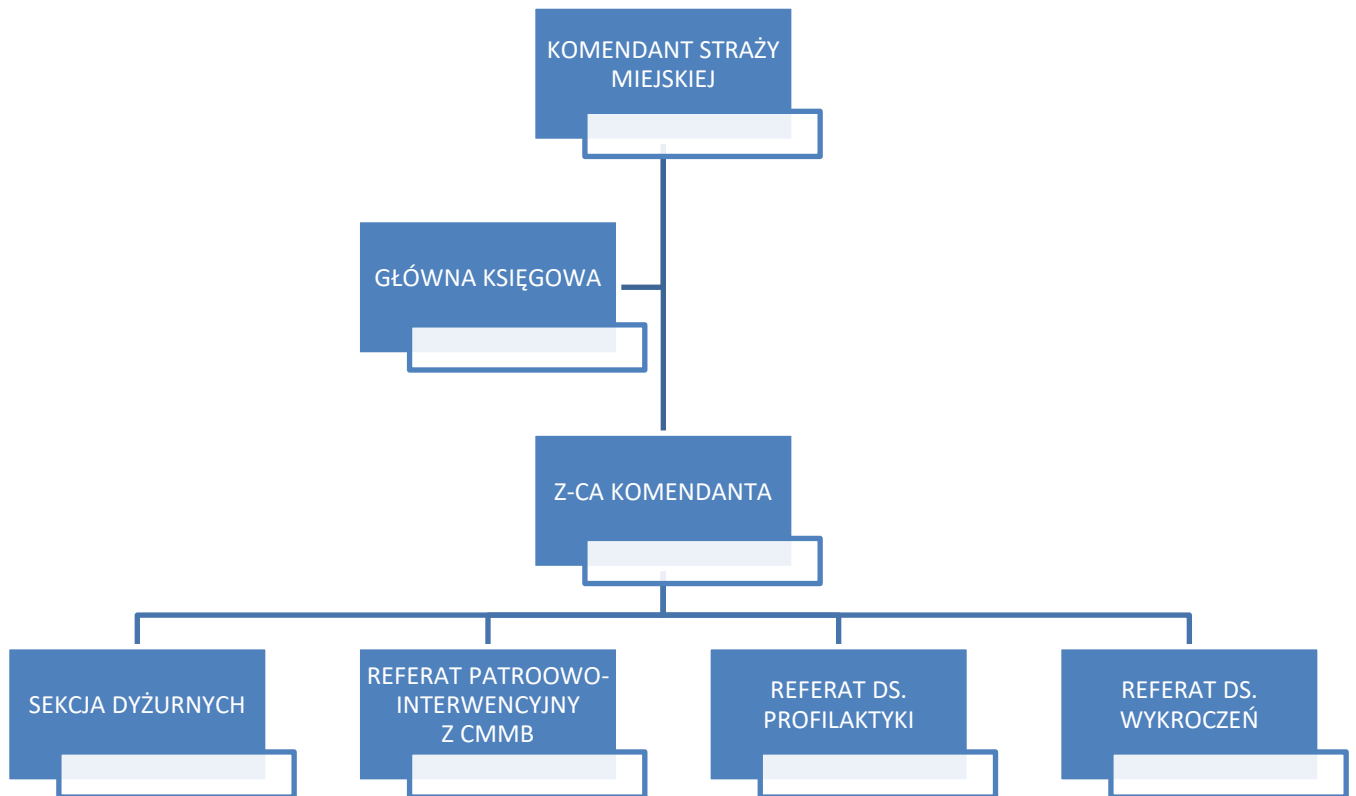


# Struktura organizacyjna

## SCHEMAT STRUKTURY ORGANIZACYJNEJ STRAŻY MIEJSKIEJ W BOCHNI



## ORGANIZACJA STRAŻY MIEJSKIEJ W BOCHNI

1. Strażą kieruje Komendant zatrudniony na podstawie umowy o pracę przez Burmistrza Miasta Bochnia po zasięgnięciu opinii Małopolskiego Komendanta Wojewódzkiego Policji w Krakowie.
2. Przełożonym Komendanta Straży jest Burmistrz Miasta Bochnia.
3. Nadzór nad działalnością Straży sprawuje Burmistrz Miasta Bochnia, a w zakresie fachowym Wojewoda Małopolski przy pomocy Małopolskiego Komendanta Wojewódzkiego Policji.
4. Komendant jest przełożonym służbowym wszystkich zatrudnionych w Straży Miejskiej funkcjonariuszy (strażników), pracowników administracji oraz pracowników zatrudnionych na stanowiskach pomocniczych i obsługi.
5. W skład struktury organizacyjnej Straży Miejskiej w Bochni wchodzi:
  - a) Komendant
  - b) Zastępca Komendanta
  - c) Główny Księgowy
  - d) Referat ds. Profilaktyki
  - e) Referat ds. Wykroczeń
  - f) Referat Patrolowo – Interwencyjny wraz z CMMB
  - g) Sekcja dyżurnych